

*JJ Pasos 155*

*Pueblo Libre*

**QUÉ BIEN TE VA A QUEDAR  
TU NUEVO DEPA.**



---

# FICHA TÉCNICA

---



*Pisos*

*9 pisos  
32 departamentos*



*Ubicación*

*Jirón J. J. Pasos 155  
pueblo libre*



*Áreas*

*Flat y Duplex*

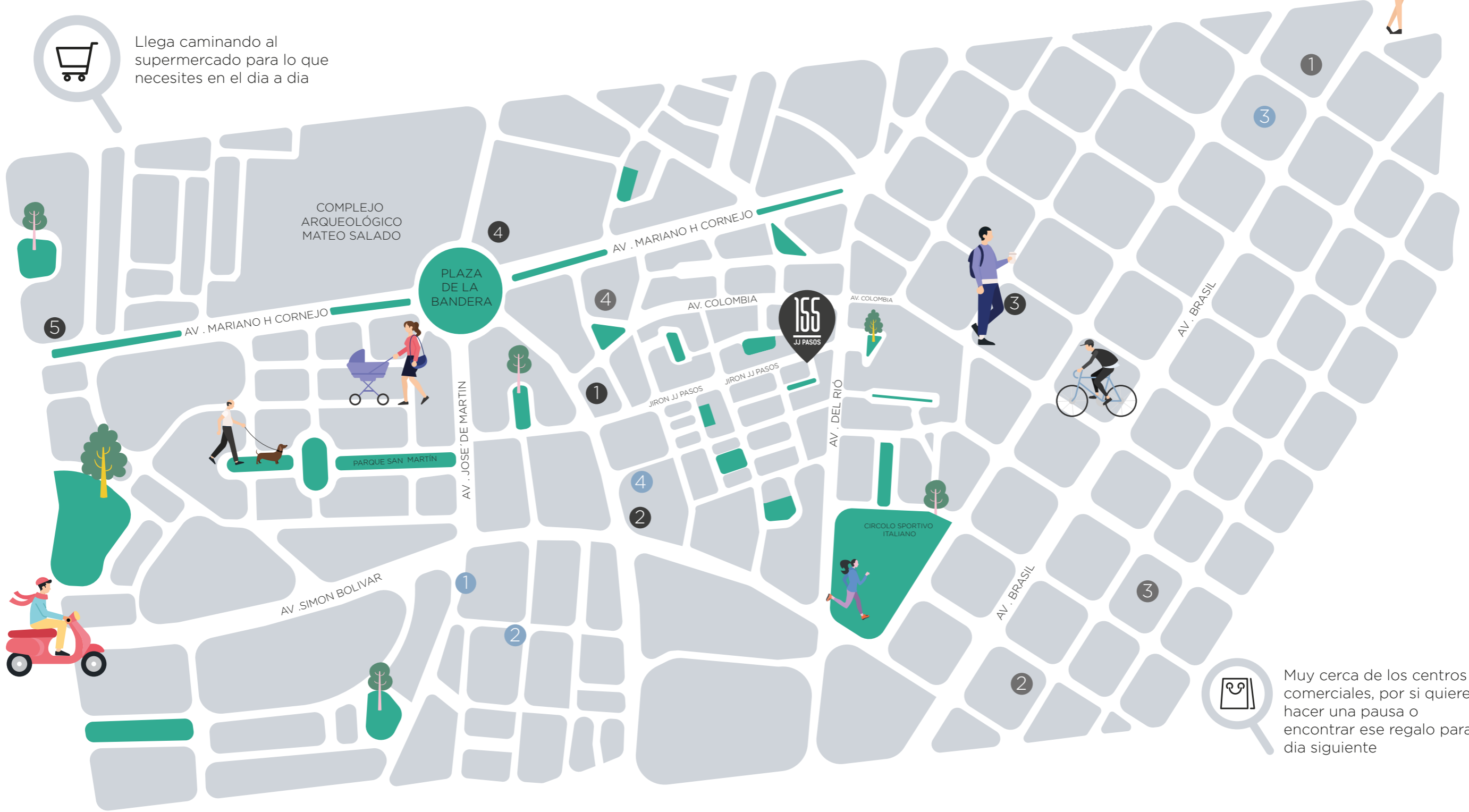


*Dormitorios*

*1,2 y 3*



Llega caminando al supermercado para lo que necesites en el día a día



Muy cerca de los centros comerciales, por si quieres hacer una pausa o encontrar ese regalo para el día siguiente

# UBICACIÓN

## ● COMERCIO:

- 1 La Rambla
- 2 Plaza vea
- 3 Metro
- 4 Mercado Primero de Mayo

## ● SALUD:

- 1 Hospital Santa Rosa
- 2 Clínica Peruano Japonés
- 3 Hospital del Niño
- 4 Clínica Stella Maris

## ● EDUCACIÓN:

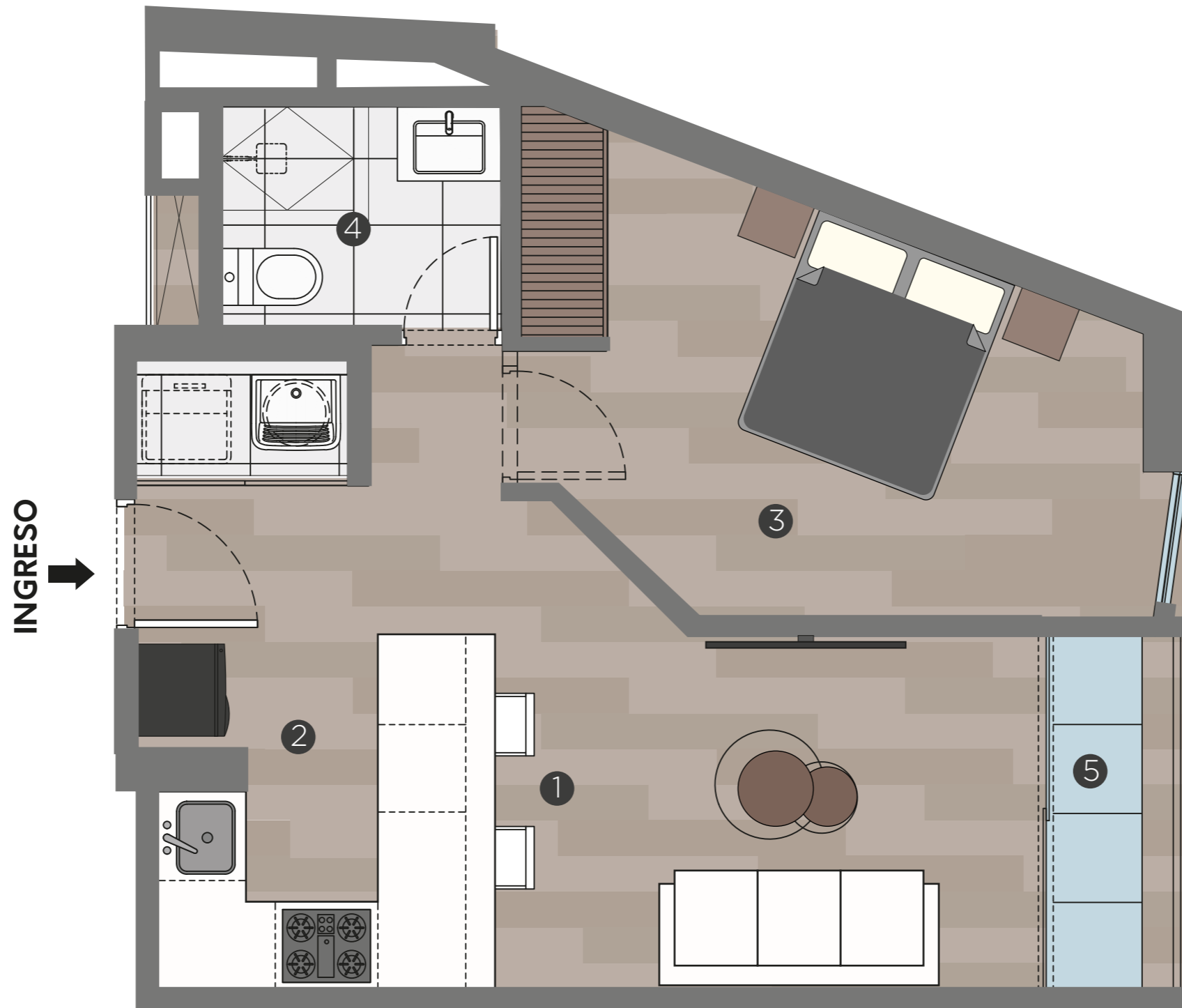
- 1 Universidad Antonio Ruiz de Montoya
- 2 Británico
- 3 Universidad Alas Peruanas
- 4 Colegio Peruano Chino Diez de Octubre
- 5 Pontificia Universidad Católica del Perú (A 10 minutos)
- 6 Colegio la Salle (A 10 minutos)

En pocos pasos, encuentras calles tranquilas con áreas verdes, espacios comerciales y zonas de esparcimiento

# DEPA X01 (1 DORMITORIO)

DEL PISO 2 AL 8

Área techada: 40.00m<sup>2</sup>  
Área libre: 0.00m<sup>2</sup>  
Área total: 40.00m<sup>2</sup>



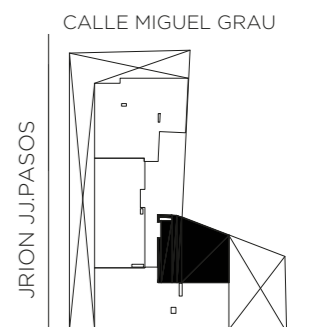
1. Sala - comedor

3. Dormitorio principal

5. Balcon

2. Cocina

4. Baño



# DEPA X02 (3 DORMITORIOS)

DEL PISO 2 AL 8

Área techada: 70.00m<sup>2</sup>  
Área libre: 0.00m<sup>2</sup>  
Área total: 70.00m<sup>2</sup>



1. Sala - comedor

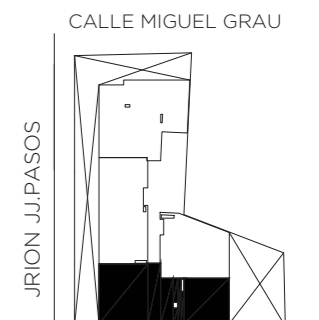
3. Dormitorio principal

5. Dormitorio 3

2. Cocina

4. Dormitorio 2

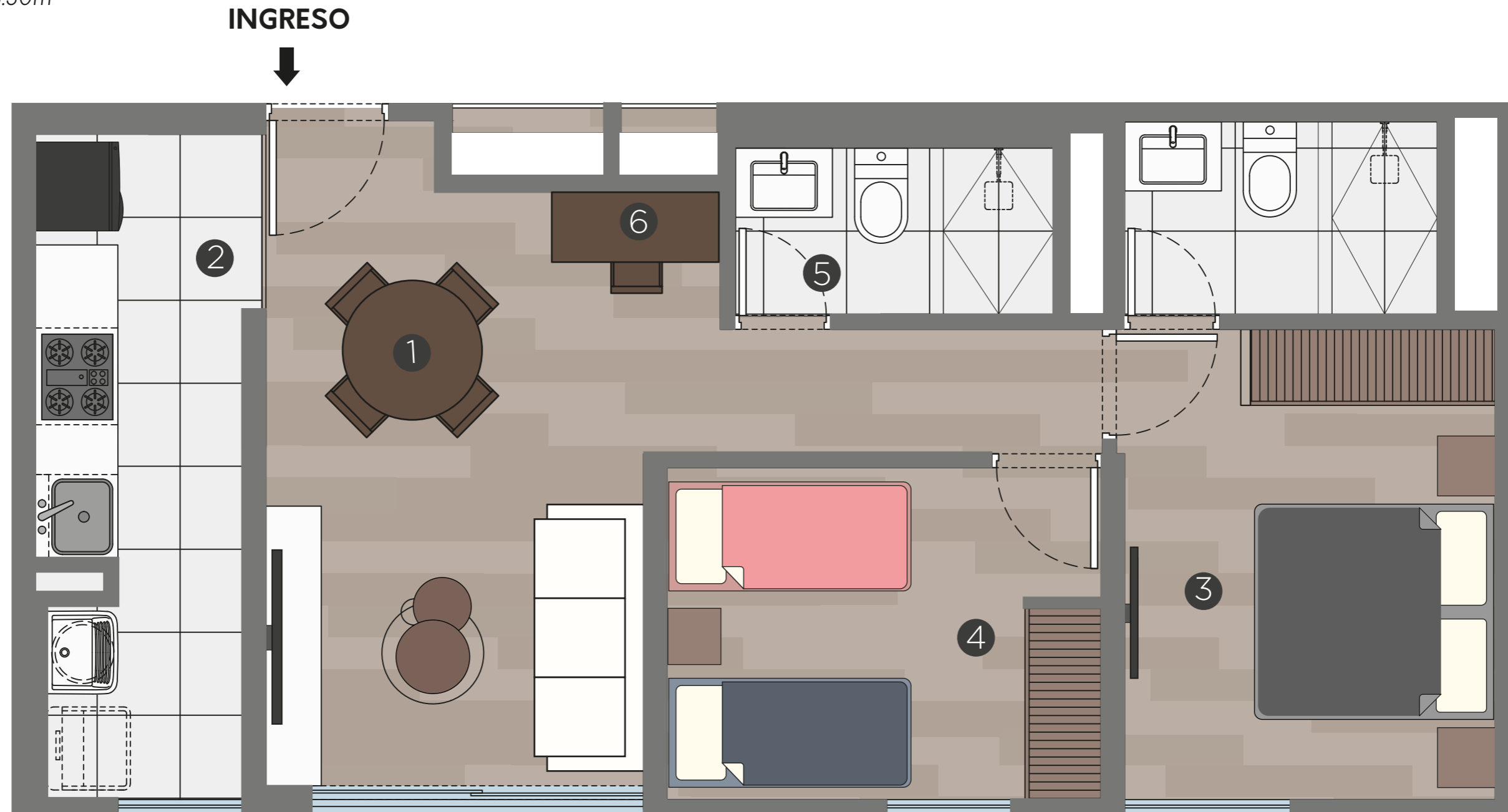
6. Zona Home office



# DEPA X03 (2 DORMITORIOS)

DEL PISO 2 AL 8

Área techada: 53.30m<sup>2</sup>  
Área libre: 0.00m<sup>2</sup>  
Área total: 53.30m<sup>2</sup>



1. Sala - comedor

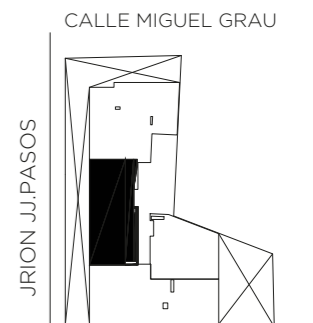
3. Dormitorio principal

5. Baño

2. Cocina

4. Dormitorio 2

6. Zona Home office



# DEPA X04 (3 DORMITORIOS)

DEL PISO 2 AL 8

Área techada: 65.00m<sup>2</sup>  
Área libre: 0.00m<sup>2</sup>  
Área total: 65.00m<sup>2</sup>



1. Sala - comedor

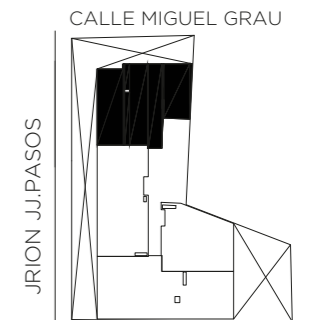
3. Dormitorio principal

5. Dormitorio 2

2. Cocina

4. Dormitorio 3

↑  
**INGRESO**

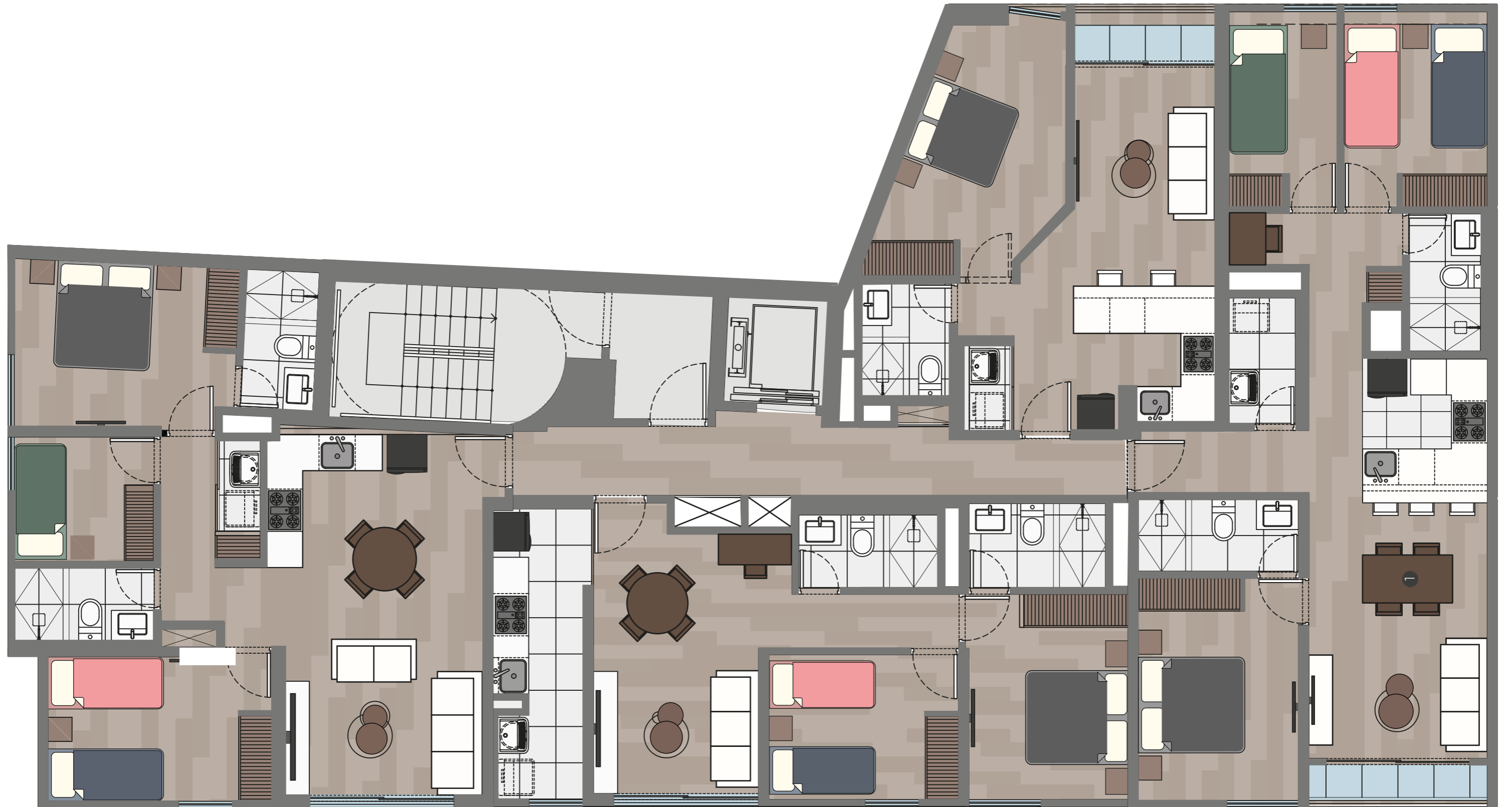


# Planta típica

Zona de parillas  
Duplex



# Planta tipica



# PLANTA PRIMER PISO



t. 954 876 585 / 922 174 533

[www.victoriagrupoinmobiliario.com](http://www.victoriagrupoinmobiliario.com)

Oficinas : Jiron J.J Pasos 155 Pueblo libre

Redes sociales : Facebook/Instagram

Victoria Grupo inmobiliario

VictoriaGrupoinmobiliario

